

# Cilvēku ar pulmonālo arteriālo hipertensiju ikdiena

Līna Butāne

[butane.lina@gmail.com](mailto:butane.lina@gmail.com)

Ieva Plūme

[ieva.plume@phlatvia.lv](mailto:ieva.plume@phlatvia.lv)



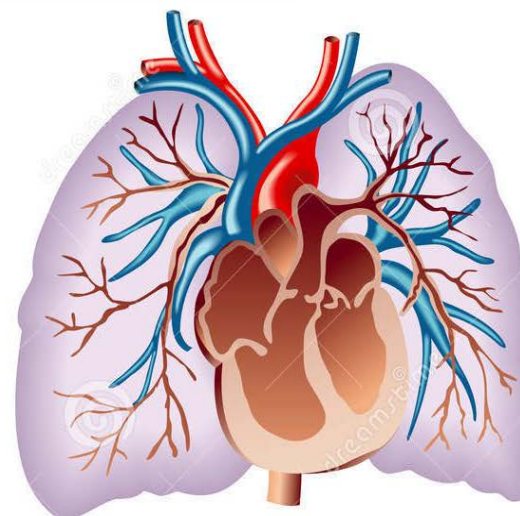
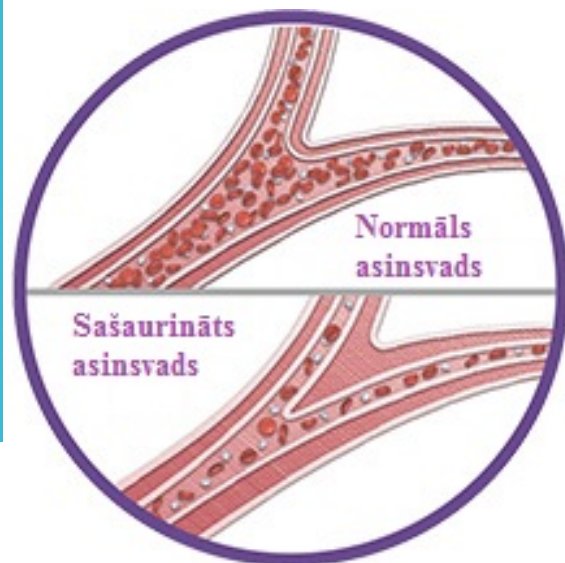
Sabiedrības integrācijas  
fonds



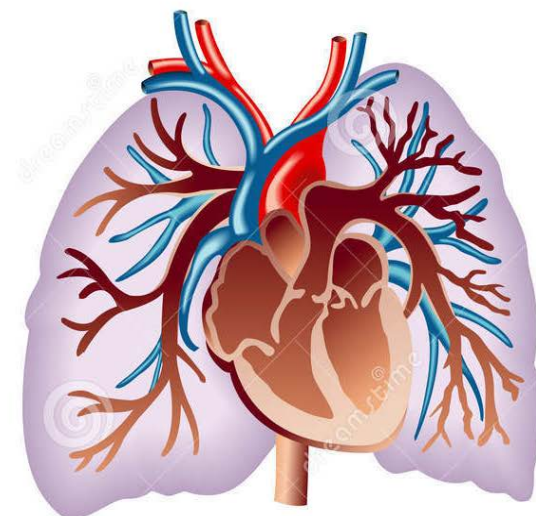


# Kas ir pulmonālā arteriālā hipertensija?

- Pulmonālā arteriālā hipertensija (PAH) ir slimība, ko raksturo pieaugoša plaušu artēriju pretestība. Tā rezultātā tiek traucēta skābekļa uzņemšana un izmantošana, pasliktinās sirdsdarbība, līdz ar to visu cilvēka orgānu normāla darbība.
- PAH pieskaita retu slimību grupai. Tās simptomi ir līdzīgi citām slimībām: elpas trūkums, nogurums, sāpes krūtīs, sinkopes, tāpēc PAH bieži vien atklāj novēloti. Tā ir strauji progresējoša un dzīvībai bīstama slimība.



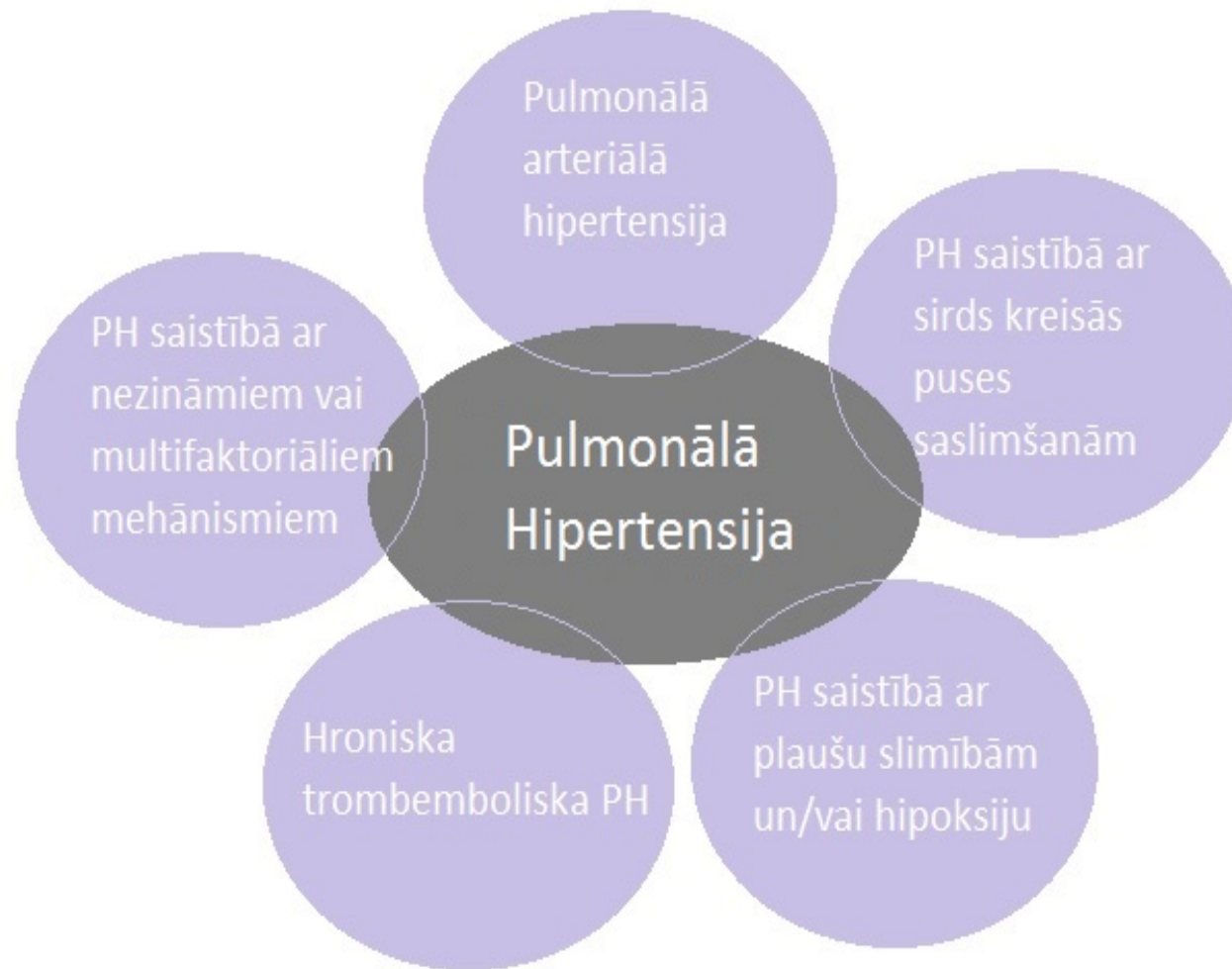
SIRDS PAH GADĪJUMĀ



NORMĀLA SIRDS



# PH klasifikācija



Zane (33)

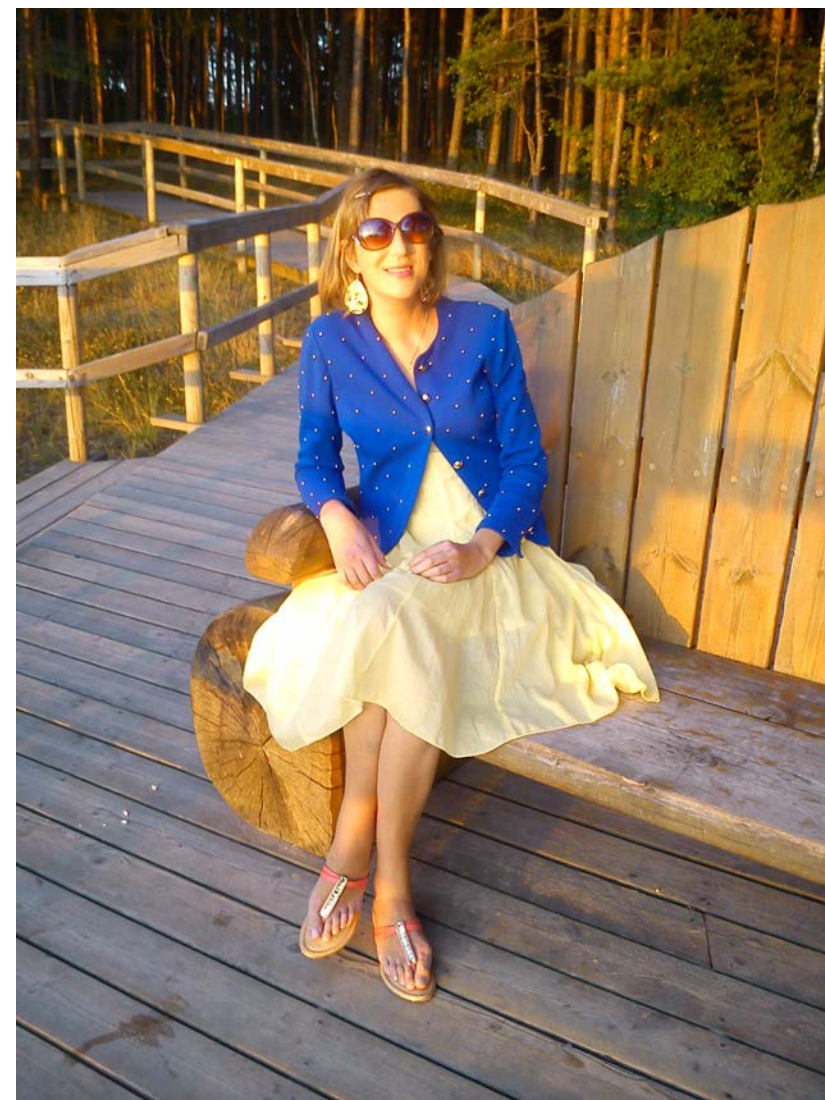
2011.gads  
Idiopātiska PAH

2014.gads  
Plaušu  
transplantācija



2014.gada sākumā  
slimnīcā

2015.gadā Baltajā  
kāpā Latvijā





2011.gada  
janvāris

- Zane strādāja par pavāru. Pirmās PAH pazīmes parādās, ceļot smagumus, ejot lielākus attālumus, kāpjot pa kāpnēm – aizdusa, paātrināta sirdsdarbība, spiedoša sajūta krūtīs, savilkti augšdelma un vaigu muskuļi. Kolēģi ievēro Zanes **interesanto** lūpu krāsu.
- Zane sākumā vēršas pie ģimenes ārsta, tālāk reģionālajā slimnīcā, pēc tam - PSKUS.
- Viņai veic izmeklējumus: EHO, analīzes, EKG, Rtg, spirogrāfija, sirds kateterizācija, CT.
- 1 mēneša laikā Zanei uzstāda precīzu **diagnozi** – **Idiopātiska jeb nezināmas izcelsmes PAH**.
- Pirmās izjūtas – **NEZIŅA** un **uztraukums**, vai saņems dzīvības uzturēšanai nepieciešamos medikamentus.



2011.gads

- Zane saņem valsts kompensējamus medikamentus.
- Iepazīstas ar levu Plūmi, Lolitu Indriksoni un nodibina Pulmonālās hipertensijas biedrību.

2012.gada  
ziema

- 2012.gada sākumā lēmums par plaušu transplantācijas nepieciešamību.



2014.gada  
pavasaris

- Stāvoklis ļoti smags: Zane pati nevar nomazgāties, apģērbties, uzkāpt pa kāpnēm. Gultas režīms un atkarība no skābekļa aparāta visu diennakti.
- 15.aprīlī **Zanei veic abu plaušu transplantāciju** Vīnē.



## Šobrīd Zane

- Zane jūtas ļoti labi - ***dzīve mainījusies par 360 grādiem!***
- **Strādā** viesnīcā un kafejnīcā – darbs pie datora.
- Iet ātri, reti nepieciešama atpūta, bez grūtībām uzkāpj 3. stāvā, **apmeklē sporta zāli.**
- Zane jūtas pateicīga un **bauda dzīvi** – bieži ceļo un iepazīst Latviju, tiekas ar draugiem, ir sociāli aktīva un emocionāli atbalsta citus pacientus. Ada un nodarbojas ar fotografēšanu.
- Šobrīd apmeklē dažādu specialitāšu ārstus 1x mēnesī, uz Vīni dodas 1x pusgadā.



**Irina (54)**

**1975.gads  
Deffectus septi  
ventriculorum,  
Hypertensia  
a.pulmonalis**

**2011.gads  
PAH saistībā ar  
iedzimtu sirdskaiti**



2015.gads





1975. –  
2005.gads

- Jau desmit gadu vecumā Irina jūt pirmos simptomus: grūtības sagādā rotaļas ar citiem bērniem, slēpošana, skriešana.
- Ārsti **uzstāda diagnozi iedzimta sirdskaite** un rekomendē sirds transplantāciju, 20.gs. 70-80.gados tas ir grūti izdarāms.
- Veiksmīgi **pabeidz studijas** un **strādā** par pedagogu.
- 25 gados Irina **sāk atklepot asinis**, bieži ārstējas slimnīcā sakarā ar attīstījušos plaušu infekciju un angīnu. Iestājas rezistence pret antibiotikām.





2011.gads



- Ar atkārtotu asins atklepošanas epizodi nonāk PSKUS .
- Irinai veic: EHO, EKG, Rtg, CT, analīzes, sirds kateterizāciju (kopš bērnības 5x) un **diagnosticē PAH saistībā ar iedzimtu sirdskaiti.**
- Kopš bērnības Irina ir samierinājusies ar savu stāvokli un ārstu sniegto informāciju uztver mierīgi, tomēr atzīmē, ka mājās nereti **jūtas nomākta.**
- Saņem valsts kompensējamu medikamentu, kas **atvieglo PAH simptomus**, jo zāļu, kas ārstētu slimību – nav.



## Šobrīd Irina



- Irinas pašsajūta ir atkarīga no laika apstākļiem - ātri nogurst ejot, grūti nest iepirkumus, nevar pati uzkopt dzīvokli – **mājas darbos palīdz draudzene un kaimiņi**. Pastāvīgi dzīvo ar **zemu skābekļa saturāciju** asinīs - ap 60-70%.
- Irina **strādā par mājskolotāju** bērniem ar mācīšanās grūtībām. **Nodarbojas ar manikīra veikšanu**. Iespēju robežās apmeklē teātri, dažādus kursus, katru dienu dodas pastaigās.
- Irinai patīk gatavot, adīt, lasīt, spēlēt datorspēles, skatīties melodrāmas.
- Ģimenes ārstu apmeklē 1x mēnesī, kardiologu 1x pusgadā.



Leonīds (60)

2001.gads  
PATE

2009.gads  
Hroniska  
trombemboliska  
pulmonāla  
hipertensija

2014.gads  
Pulmonāla  
endarterektomija



2015.gads



## 2001. gads



## 2009.gads

- Darbs saistīts ar restaurāciju. Pirmos simptomus Leonīds ievēro, ejot uz darbu – nepieciešams vairākas reizes apstāties un atpūsties, grūti elpot, jāklepo.
- **Sākotnēji uzstāda diagnozi bronhiālā astma un atbilstoši ārstē**, tomēr tas nepalīdz. Leonīdam veic papildu izmeklējumus, un uzstāda diagnozi **plaušu artēriju trombembolija**.
- Leonīds 2x nonāk intensīvajā terapijā ar atkārtotām plaušu artēriju trombembolijām.
- Viņam **iesaka samierināties ar diagnozi** un rekomendē medikamentus sirds mazspējas mazināšanai. Leonīdam ir izteikti samazinātas fiziskās spējas.
- 2009.gadā Leonīds nonāk PSKUS. Tur veic EHO, CT, kāju vēnu DUPLEX ultrasonogrāfiju, analīzes, Rtg, sirds kateterizāciju - **uzstāda diagnozi hroniska trombemboliska pulmonāla hipertensija**.



2014.gads

Šobrīd  
Leonīds

- Leonīdam Vīnē veic vienu no **sarežģītākajām operācijām pasaulē: pulmonālo endarterektomiju**. Viņš atkopjas 3 nedēļu laikā.
- Šobrīd Leonīds jūtas tā, it kā viņam būtu dota vienreizēja iespēja dzīvot. **Emocionāli un fiziski viņš spēj daudz vairāk**: pastaigājas 2 - 3 stundas, var pacelt mazmeitiņu (10 kg), dejojot, ir atgriezušās 70% darba spējas.
- Leonīdam ir daudzveidīgi vaļasprieki: viņš veido piramīdas, krāj porcelāna figūriņas, ceļo, ar ģimeni bauda kultūras pasākumus.
- Kardiologu apmeklē 1x trīs mēnešos.





Sabiedrības integrācijas  
fonds



# Paldies!

Prezentācija radīta projekta Nr. 2012.EEZ/PP/1/MIC/102/051  
«Interēšu aizstāvības un izglītošanas instrumentu izveide  
cilvēkiem ar pulmonālo arteriālo hipertensiju» ietvaros

Projektu finansiāli atbalsta  
Islande, Lihtenšteina un  
Norvēģija.

Programmu finansē EEZ  
finanšu instruments un  
Latvijas valsts.

[www.sif.gov.lv](http://www.sif.gov.lv)

[www.eeagrants.lv](http://www.eeagrants.lv)

[www.eeagrants.org](http://www.eeagrants.org)